

КРАТКОЕ РУКОВОДСТВО ПО ЭКСПЛУАТАЦИИ, ПАСПОРТ**Выходной синусный фильтр серии ISINOF**

В Кратком руководстве представлена основная информация о выходных синусных фильтрах ISINOF. Полная информация об основных технических и массогабаритных характеристиках, а также указания по хранению, монтажу и эксплуатации указаны в полном Руководстве по эксплуатации.

Отсканируйте QR-код, чтобы посмотреть полную версию Руководства по эксплуатации. Полное Руководство также можно скачать на официальном сайте instart-info.ru в разделе «Поддержка и сервис» → «Документация».



Таблица 1 – Номинальные параметры серии ISINOF

Модель	L_n^* , мГн	Модель	L_n^* , мГн	Модель	L_n^* , мГн	Модель	L_n^* , мГн
ISINOF-1.5/3.8-4	22,5	ISINOF-110/216-4	0,246	ISINOF-7.5/10-6	12,2	ISINOF-200/260-6	0,68
ISINOF-2.2/6-4	16,3	ISINOF-132/262-4	0,205	ISINOF-11/14-6	12,2	ISINOF-220/286-6	0,53
ISINOF-4.0/9.0-4	8,5	ISINOF-160/317-4	0,171	ISINOF-15/19-6	7	ISINOF-250/300-6	0,5
ISINOF-5.5/13-4	3,1	ISINOF-185/352-4	0,145	ISINOF-18.5/24-6	7	ISINOF-315/382-6	0,4
ISINOF-7.5/18-4	1,4	ISINOF-200/413-4	0,137	ISINOF-22/28-6	5,5	ISINOF-355/430-6	0,35
ISINOF-11/24-4	2	ISINOF-220/449-4	0,122	ISINOF-30/36-6	3,5	ISINOF-400/471-6	0,32
ISINOF-15/32-4	1,8	ISINOF-250/484-4	0,106	ISINOF-37/45-6	3,5	ISINOF-450/530-6	0,28
ISINOF-18.5/39-4	1,2	ISINOF-280/531-4	0,096	ISINOF-45/62-6	2	ISINOF-500/556-6	0,27
ISINOF-22/48-4	1	ISINOF-315/605-4	0,122	ISINOF-55/75-6	2	ISINOF-560/587-6	0,26
ISINOF-30/63-4	0,87	ISINOF-355/666-4	0,108	ISINOF-75/96-6	1,56	ISINOF-630/690-6	0,24
ISINOF-37/76-4	0,7	ISINOF-400/754-4	0,096	ISINOF-90/115-6	1,56	ISINOF-710/765-6	0,2
ISINOF-45/91-4	0,59	ISINOF-450/820-4	0,085	ISINOF-110/138-6	1	ISINOF-800/840-6	0,187
ISINOF-55/116-4	0,48	ISINOF-500/930-4	0,078	ISINOF-132/165-6	1	ISINOF-900/980-6	0,15
ISINOF-75/150-4	0,35	ISINOF-560/999-4	0,07	ISINOF-160/208-6	0,76	ISINOF-1250/1350-6	0,14
ISINOF-90/181-4	0,3	ISINOF-630/1209-4	0,063	ISINOF-185/240-6	0,68		

* L_n – Индуктивность

Система обозначения:

ISINOF - W.W / V.V - Z

1 2 3 4

1. Серия выходных синусных фильтров
2. Мощность, кВт
3. Ток, А

4. Номинальное напряжение:
4: 3 ~ 400 (380) В, 50/60 Гц; 6: 3 ~ 690 (660) В, 50/60 Гц

Технические характеристики

Таблица 2 – Технические характеристики фильтров серии ISINOF

Параметр	Значение
Номинальное напряжение на входе	3 ~ 400 В ± 10 %; 3 ~ 690 В ± 10 %
Рабочая частота	0 - 120 Гц
Несущая частота	Зависит от мощности, см. таблицу 1
Падение напряжения	До 10% (на ЭД) (при ном. токе и частоте 50 Гц)
TNDu	<5 %
Перегрузочная способность	200% - 30 с (не чаще 1 раза в 10 минут); 150% - 60 с (не чаще 1 раза в 10 минут); 120% - 60 мин.
Длина кабеля от ПЧ до фильтра	Минимальная (до 5 м для мощности <90 кВт, до 10 м при >90 кВт)
Длина кабеля от ПЧ до ЭД	300 - 2000 м, экранирование не требуется
Класс изоляции	H
Степень защиты	IP00
Способ охлаждения	Естественное воздушное
Условия окружающей среды	Помещения закрытые, взрывобезопасные, без агрессивных паров и газов
Температура окружающей среды	от -25 °С до +40 °С
Влажность	до 80 % (без конденсата)
Допустимая вибрация	до 1.5g
Атмосферное давление	От 80 до 106 кПа
Высота над уровнем моря	до 1000 м

Монтаж и схема подключения

Фильтр ISINOF должен устанавливаться в закрытый монтажный шкаф с ограниченным доступом, в котором необходимо обеспечить отвод выделяемого тепла, оставив не менее 100 мм свободного места сверху, снизу и по бокам (если фильтр монтируется рядом с другими устройствами). Размещение должно осуществляться на прочную несущую поверхность, исключающую вибрацию и смещение, в вертикальном положении.

Для эффективной работы синусный фильтр должен располагаться на минимальном расстоянии от источника помех (преобразователя частоты). (как можно ближе к ПЧ) (См. рис. 1а и 1б).

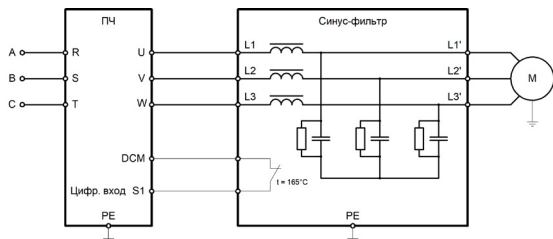


Рисунок 1а - Схема подключения на примере преобразователя частоты серии LC1 и синусного фильтра мощностью до 18.5 кВт (включительно).

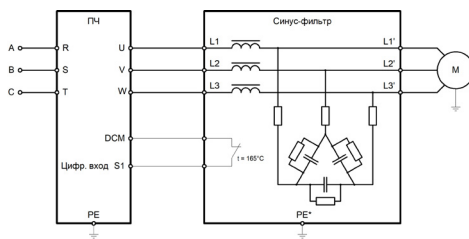


Рисунок 1б - Схема подключения на примере преобразователя частоты серии LC1 и синусного фильтра мощностью от 22 кВт (включительно).

*Клемма PE присутствует только на синусных фильтрах мощностью до 22 кВт (включительно)

ПАСПОРТ

Выходной синусный фильтр серии ISINOF

1. Назначение изделия

Выходной синусный фильтр предназначен для сглаживания импульсного напряжения на выходе частотного преобразователя путем преобразования ШИМ-сигнала в синусоидальное напряжение с минимальными гармоническими искажениями.

2. Транспортировка, хранение и утилизация изделия

Условия транспортирования и хранения должны соответствовать ГОСТ 15150–69. Хранить в закрытых взрывобезопасных помещениях без агрессивных паров и газов, при атмосферном давлении от 80 до 106 кПа, температуре от - 20 °С до + 60 °С и относительной влажности от 5 до 80 %, без конденсации влаги. Максимальная высота над уровнем моря -1000 м.

Оборудование, содержащее электрические компоненты, нельзя утилизировать вместе с бытовыми отходами, оно должно быть утилизировано отдельно в соответствии с местным законодательством, действующим на момент утилизации.

3. Приемка и испытания

Приемка и испытания – согласно ТУ 31.10.50.510-002-02338832-2017.

4. Техническое обслуживание и срок службы

Срок службы фильтров серии ISINOF – календарное время от начала эксплуатации до момента наступления полной непригодности – не менее 10 лет.

Техническое обслуживание рекомендуется проводить не реже 1 раза в 3 месяца: выполнять проверку затяжки клемм и контроль крепления, а также очистку от пыли и загрязнений.

5. Меры безопасности

Монтаж, пусконаладочные работы, ввод в эксплуатацию, техническое обслуживание должны производиться в соответствии с Руководством по эксплуатации, местными законами и Правилами устройства электроустановок (ПУЭ). Неправильный монтаж, эксплуатация и ремонт может повлечь материальный ущерб, а также нанести вред жизни и здоровью.

6. Гарантийные обязательства

6.1 Гарантийный срок - один год (двенадцать месяцев) с даты ОТК.

6.2 Соответствие изделия требованиям безопасности гарантируется при условии соблюдения покупателем правил транспортировки, хранения, монтажа и эксплуатации;

6.3 Гарантия не распространяется на дефекты, возникшие вследствие:

- нарушения регламентированных условий хранения, правил монтажа или порядка ввода в эксплуатацию (в том числе при хранении изделия более 6 месяцев с даты производства), указанных в Паспорте и Кратком руководстве изделия;

- несоблюдения требований Руководства по эксплуатации, доступного по ссылке: <https://instart-info.ru/podderzhka/dokumentaciya/>;

- несоблюдения требований проведения работ по плановому техническому обслуживанию, указанных в п. 4 настоящего Паспорта;

- ненадлежащей транспортировки и погрузочно-разгрузочных работ;

- наличия следов воздействия веществ, агрессивных к материалам изделия;

- наличия повреждений, вызванных неправильными действиями покупателя;

- наличия следов вскрытия корпуса лицами, не имеющими полномочий;

- наличия следов постороннего вмешательства в конструкцию изделия.

7. Условия гарантийного обслуживания

7.1. Претензии к качеству изделия могут быть предъявлены в течение гарантийного срока.

7.2 Гарантийное обслуживание предоставляется при условии подтверждения гарантийного случая в официальном сервисном центре «INSTART». Список уполномоченных сервисных центров указан в п. 7.8 Паспорта.

7.3 При подтверждении гарантийного случая в сервисном центре, по результатам экспертизы и проверки качества (диагностики) изделия, гарантийное обслуживание включает



INSTART

в себя бесплатный ремонт или, в случаях неремонтопригодности изделия, его замену.

7.4 Замененное изделие или его части, полученные в результате ремонта, переходят в собственность сервисного центра.

7.5 Затраты, связанные с демонтажом/монтажом неисправного изделия, упущенная выгода покупателю не возмещаются.

7.6 В случае необоснованности претензии (неподтверждения гарантийного случая), затраты на диагностику и экспертизу изделия оплачиваются покупателем согласно прайса сервисного центра.

7.7 Изделие принимается в гарантийный ремонт (а также при возврате) полностью комплектованным п. 9 Паспорта.

7.8 По вопросам рекламаций, претензий к качеству изделия, гарантийного ремонта обращаться в сервисный центр по адресу: 193315, г. Санкт-Петербург, проспект Большевиков, дом 52, корпус 9, тел.: 8 800 222-00-21, а также к Сервисным центрам. Список актуальных Сервисных центров размещен на сайте: <https://instart-info.ru/kontakty/>.

При предъявлении претензий к качеству изделия покупатель обязан предоставить следующие документы:

1. Акт рекламации по установленной форме (бланк размещен по ссылке: <https://instart-info.ru/podderzhka/service/>), либо акт рекламации в произвольной форме, в котором покупателем указываются:

- наименование организации или ФИО покупателя, фактический адрес и контактный телефон;
- наименование и адрес организации, производившей монтаж и пуско-наладочные работы;
- электрическая схема и фотографии оборудования с установленным изделием;
- основные настройки изделия;
- краткое описание дефекта.

2. Документ, подтверждающий покупку изделия.

3. Акт пусконаладочных работ либо акт ввода оборудования с установленным изделием в эксплуатацию.

4. Настоящий Паспорт.

8. Сведения об изготовителе и сертификации

Изготовитель:

SHENZHEN SIKES ELECTRIC CO., LIMITED

Адрес: Building A, Junya Industrial Park, No.6 ,Jianya Road, Nanlang Street, Zhongshan City,Guangdong Province, China.

Регистрационный номер декларации о соответствии:

ЕАЭС N RU Д-СН.РА02.В.50353/26 от 16.03.2026

9. Сведения об изделии

Комплектность поставки:

Фильтр ISINOF - 1 шт.;

Краткое руководство по эксплуатации, Паспорт - 1 шт.

Дата ОТК:

ОТК

М.П.

